



Binden en boeien van medewerkers door het mbo

Kun je vacatures niet meer genoeg invullen? Of passen bestaande kennis en vaardigheden van medewerkers niet meer bij ontwikkelingen in jouw vakgebied? Bij- en omscholen met een leerbaan via het mbo helpt. Het werven van (nieuw) personeel kan hierdoor sneller en doelgerichter.

Wat kenmerkt het mbo?

Het bijzondere van het mbo-onderwijs is dat het praktijkgericht is. Jouw medewerker of stagiair leert het vak dus in de praktijk van jouw organisatie. Mbo-onderwijs kan op vier niveaus mbo-onderwijs worden gevolgd: van entree (niveau 1) tot middenkader (niveau 4). Het volgen van een mbo-opleiding (of een deel daarvan) kan in de beroepsopleidende leerweg (bol), de beroepsbe-

leidende leerweg (bbl) en de derde leerweg. Mbo-onderwijs biedt je medewerker een stevige ondergrond en sluit aan bij de vraag van de arbeidsmarkt. Lees in deze flyer wat het mbo-onderwijs voor jou kan betekenen en scan de QR-code onderaan deze pagina voor een video over bij- en omscholing in het mbo.

Een leerbaan combineert leren en werken in het bedrijf. De voordelen voor jou als bedrijf zijn als volgt.

- Medewerkers blijven inzetbaar op de werkvloer.
- Er is veel aandacht voor de praktijk en wat nodig is binnen jouw bedrijf.
- Leerbanen zijn ideaal voor omscholing en bijscholing binnen jouw sector.
- Nieuwe medewerkers omscholen betekent vissen uit een grotere vijver voor nieuw personeel.
- Medewerkers bij- en omscholen binnen jouw bedrijf draagt bij aan hun motivatie, loyaliteit en inzetbaarheid.
- Herkenbare diploma's, certificaten en praktijkverklaringen zorgen voor gekwalificeerd personeel.

Erkend Leerbedrijf worden

Leren in de praktijk is een belangrijk onderdeel van elke mbo-opleiding. Om een leerbaan te kunnen bieden, heb je een erkenning van SBB nodig als leerbedrijf. Ben je nog niet erkend? Vraag een erkenning aan.



Word erkend leerbedrijf





Opleiden via de beroepsbegeleidende leerweg (bbl)

Bij een mbo-opleiding in de beroepsbegeleidende leerweg (bbl) gaat het om een combinatie van leren en werken. De medewerker heeft meestal een betaalde baan in jouw bedrijf en volgt ongeveer één dag per week les op school.

In de bbl kan het gaan om een medewerker die al bij jouw bedrijf werkt óf om een nieuwe medewerker die bij de start in jouw bedrijf tegelijkertijd een mbo-opleiding volgt.



Verdeling werk/school

bbl: 3 tot 4 dagen werk en 1 dag school per week



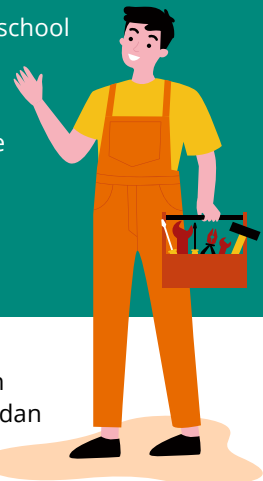
Wie

bbl: eigen medewerker of nieuwe medewerker



Doelopleiding

Behalen mbo-diploma



Leerbaan combineert leren en werken

Bij de bbl bied je de medewerker een leerbaan. De nadruk ligt op leren in de praktijk. Je leert je medewerker het vak, terwijl die aan het werk is. De verhouding is meestal 80% leren op de werkvloer en 20% les op school.

Kosten

Meestal betaal je de medewerker die een opleiding volgt in de bbl salaris. Of het onderwijs wel of niet door het ministerie van OCW wordt bekostigd verschilt per onderwijsinstelling.

- Volgt de medewerker de opleiding bij een mbo-opleider, dan betaalt OCW het onderwijs en het diploma. Je medewerker betaalt wettelijk les- en cursusgeld.

- Volgt je medewerker de opleiding bij een erkende niet-bekostigde mbo-instelling, dan zijn de kosten voor de werkgever, de medewerker of eventueel een externe partij. De onderwijsinstelling bepaalt de hoogte van de opleidingskosten.

Financiële ondersteuning

Als tegemoetkoming in de kosten van begeleiding kun je mogelijk gebruik maken van subsidieregelingen.



[Lees meer over de financiële ondersteuning](#)

Opleiden via beroepsopleidende leerweg (bol)

Naast het bieden van een leerbaan kun je ook een stage aanbieden aan een student die via de beroepsopleidende leerweg (bol) op weg is naar een mbo-diploma. Ook daarmee draag je bij aan de toekomst van het vakmanschap en haal je jong talent binnen.

De bol-student volgt het grootste deel van de opleiding op school en loopt bij jou in het bedrijf stage. De student gaat gemiddeld 60% van de tijd naar school en volgt voor 40% een of meer stages.



Verdeling werk/school

School met stages



Wie

Stagiar



Doelopleiding

Behalen mbo-diploma



Kosten

De student krijgt een passende vergoeding voor de stage met minimaal een onkostenvergoeding voor kosten zoals reiskosten en kosten voor beschermingsmiddelen.



Opleiden via de derde leerweg naar een diploma, certificaat of praktijkverklaring

Een mbo-opleiding in de derde leerweg biedt extra mogelijkheden voor maatwerk, omdat in deze leerweg ook alleen een onderdeel van een mbo-opleiding gevolgd kan worden. Of een verkorte route naar een volledig diploma. Dit is een belangrijk verschil met de leerwegen bbl en bol, die gericht zijn op het behalen van een volledig diploma.

Opleiden in de derde leerweg is geschikt voor kortdurende bij- en omscholing van je eigen en nieuwe medewerkers. De opleiding kan meestal goed worden gecombineerd met een betaalde baan in jouw bedrijf.



Verdeling werk/school
Maatwerk



Wie
Eigen medewerker of nieuwe medewerker



Doelopleiding
Behalen mbo-diploma, mbo-certificaat of praktijkverklaring



Met een leerbaan naar en mbo-certificaat

Zoek je kortdurende mbo-scholing die de inzetbaarheid van uw nieuwe of huidige medewerkers vergroot? Bekijk de nieuwe mbo-certificaten en bied een leerbaan aan een (nieuwe) medewerker. De medewerker volgt een voor jouw bedrijf relevant deel van de opleiding. Jouw medewerkers zijn daarna inzetbaar op een afgerond takenpakket.

De duur van de opleiding kan per mbo-certificaat verschillen en hangt af van de leer- en werkervaring van jouw medewerker. De opleiding bestaat uit leren in de praktijklessen op school en wordt afgesloten met een examen. Behaalde mbo-certificaten worden, net zoals behaalde mbo-diploma's, opgenomen in het diplomaregister van DUO.

Met een leerbaan naar de praktijkverklaring

Zoek je kortdurende scholing voor eenvoudige werkzaamheden die jouw medewerker volledig op de werkvloer kan aanleren? Of wil je medewerkers stimuleren zich verder te ontwikkelen? Praktijkleren met de praktijkverklaring is bedoeld voor werkenden en werkzoekenden met en zonder startkwalificatie, voor wie het behalen van een mbo-diploma of een mbo-certificaat nog niet haalbaar lijkt. Het gaat om maatwerk, passend bij de mogelijkheden van de (nieuwe) medewerker en jouw bedrijf.

Jouw (nieuwe) medewerker volgt een afgesproken deel van de mbo-opleiding met in ieder geval leren in de praktijk bij jou op de werkvloer en wordt door jou begeleid. Eventueel kan het leren in de praktijk worden aangevuld met lessen en examens. Voor de geleerde werkprocessen ontvangt de deelnemer een

praktijkverklaring (als onderdeel van de mbo-verklaring). Dit succes betekent vaak een opstap naar verder leren die eerder niet haalbaar leek.

Met een leerbaan naar een mbo-diploma

In de derde leerweg kan een medewerker ook een volledig mbo-diploma halen. Het gaat om een volledige opleiding die dezelfde inhoud bevat als die van de bol en bbl maar die in kortere tijd kan worden afgerond.

Kosten

Een opleiding in de derde leerweg wordt niet bekostigd door het ministerie van OCW en kan worden uitgevoerd door een mbo-opleider of erkende niet bekostigde mbo-instelling. De opleiding wordt betaald door de werkgever, de medewerker of eventueel een derde partij. De onderwijsinstelling bepaalt de hoogte van de opleidingskosten.

Financiële ondersteuning

Als tegemoetkoming in de kosten van begeleiding, kun je mogelijk gebruikmaken van van de subsidieregeling 'Praktijkleren in de derde leerweg' of andere regelingen..



[Lees meer over financiële ondersteuning](#)

Dit is een productie van samenwerkingsorganisatie beroepsonderwijs bedrijfsleven (SBB) in samenwerking met VNO-NCW en MKB-Nederland.



samenwerking
beroepsonderwijs
bedrijfsleven
maakt werk van praktijkleren